

# Salure Voorjaarswebinar

21 maart 2024

Samen **slim** vooruit

The Salure logo features the word "Salure" in a white, sans-serif font. A small orange arrow icon is positioned above the letter 'a', pointing to the right.



# Salure



20%

Gemiddelde groei **per jaar**, sinds 2018



90+

**Specialisten** aan boord



450+

**Klanten** in portfolio



# Onderwerpen

- Veranderingen arbeidsmarkt
- CO2-rapportageplicht

Samen slim vooruit





# Arbeidsmarkt- hervormingen

# Wat gaat er veranderen?

2 wetsvoorstellen:

- “Wet verbetering zekerheid flexibele arbeidskrachten”
- “Wet modernisering concurrentiebeding”

Inwerkingtreding per januari 2025 of 2026, mede afhankelijk van de vorming van een nieuw kabinet.



# Waarom nieuwe wet voor flexwerk?

- Zicht op contract onbepaalde tijd
- Werk- en inkomenszekerheid
- Meer roosterzekerheid



# 1: Aanscherping ketenregeling

Ketenregeling nu: in max 3 jaar max 3 tijdelijke contracten.

Voorstel:

- 6 maanden tussenpoos vervangen door 5 jaar vervalttermijn
- CAO mag niet afwijken van ketenbepaling voor duur en aantal contracten
- Aanscherping regels opvolgend werkgeverschap

## 2. Inkomens- en roosterzekerheid

- Oproep, nuluren, min-max → basiscontract
  - Kwartaaluren norm, bandbreedte 30%
- Vooraf bepaalde beperkte beschikbaarheid waarbij werknemer verplicht kan worden te werken
- Basiscontract onbepaalde tijd → lage WW-premie
- Jaarurennorm blijft mogelijk buiten basiscontract
  - (wel per kwartaal mate van roosterzekerheid)



# 3. Verbetering positie uitzendkrachten

- Fase A + B verkorten (Fase A 52 weken, Fase B 2 jaar)
- Voorkomen concurrentie op arbeidsvoorwaarden
  - Arbeidsvoorwaarden moeten gelijkwaardig zijn aan vast personeel

# Maar let op!

- Uitzonderingen zijn:
  - Scholieren
  - Studenten
  - Uitzendkrachten
  - Seizoenarbeiders

# Wet modernisering concurrentiebeding

Nu: beding wordt veelal standaard opgenomen. Voorstel:

- Beperking maximale duur (12 maanden)
- Geografische reikwijdte en onderbouwing
- Motivatie zwaarwichtig belang bij vaste contracten (nu al bij contracten bepaalde tijd)
- Bij beroep op concurrentiebeding (maand voor einde contract), vergoeding voor werknemer van 50% maandloon voor elke maand 'inroepen' beding
- Uitzonderingen bij verwijtbaar handelen



# Concurrentiebeding

- Concurrentiebedingen voor inwerkingtreding wetsvoorstel blijven rechtsgeldig
- Mogelijk nog verdere inperking; verbod beding voor werknemers < 1,5 keer modaal
- Voorlopig niet aan de orde, tot 15 april reageren op conceptwetsvoorstel



# Werkgebonden personen- mobiliteit

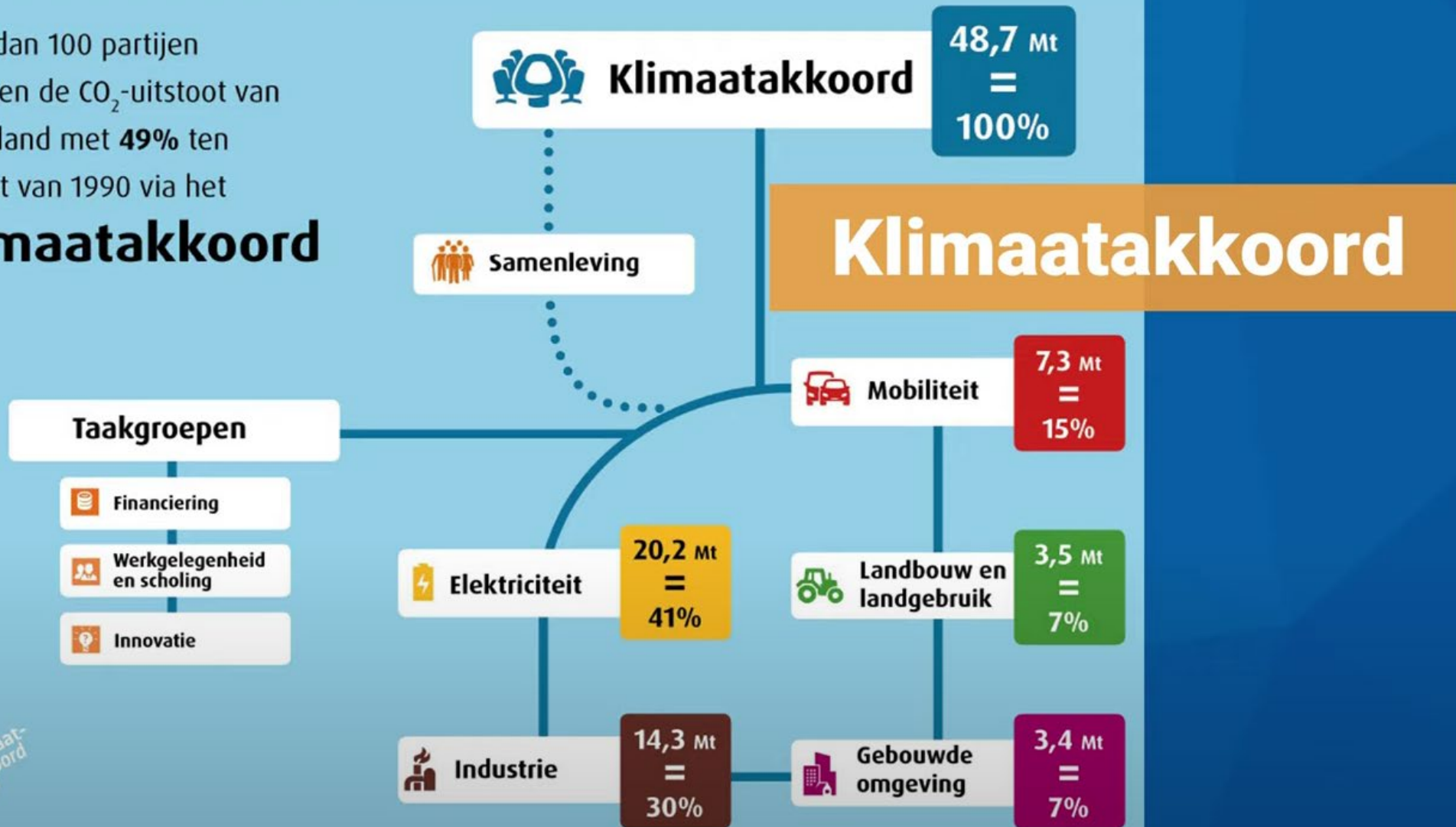
# Wat betekent de CO2-rapportageplicht?

- Rapporteren op 'werkgebonden personenmobiliteit'
- Rapportageplicht begint 1 juli 2024
- Gegevens aanleveren 30 juni 2025
- Vanuit Klimaatakkoord



Meer dan 100 partijen  
verlagen de CO<sub>2</sub>-uitstoot van  
Nederland met **49%** ten  
opzicht van 1990 via het

## Klimaatakkoord



# Voor wie geldt de CO2-rapportageplicht?

- Min 100 medewerkers
- Peildatum 1 januari van rapportagejaar
- Werknemers met minimaal 20 uur betaalde arbeid per maand
- Reiskostenvergoeding of mobiliteitsvoorziening

# Wie tellen er mee?

## Wel meetellen:

- Seizoensarbeiders met meer dan 20 uur per maand
- Werknemers uit buitenland die in Nederlandse vestiging werken

## Niet meetellen:

- Gedetacheerden, uitzendkrachten
- Nuluren/oproep/deeltijd minder dan 20 uur
- Vrijwilligers
- Medewerkers buitenlandse vestiging
- Wethouders, gemeenteraadsleden en andere politieke vertegenwoordigers



# Wat moet je rapporteren?

Gereisde kilometers per jaar, per type vervoer en type brandstof.

Zakelijk:

Zakelijke lease- en/of bedrijfswagens

Zakelijke mobiliteitsdiensten

Zakelijke reizen (declaraties)

Woon-werk:

Woon-werkverkeer

# Aandachtspunt: leaseauto's zakelijk

Leasebedrijven leveren uitgesplitst jaaroverzicht

- Woon-werk kilometers uitvragen via enquête
- Privé kilometers aftrekken (max. 8.900)
- Leasefiets, brommer, scooter 7% aftrekken

# Hoe pak je dit aan?


- Declaraties laten indienen met type vervoersmiddel en type reis
- Informatie van leasemaatschappij
- Informatie van mobiliteitsservice (NS jaarkaart)
- Woon-werk via enquête (1 week doorgeven) of ritregistratie

# AFAS demo

- Aangeven declaratiesoorten veld
- Enquête met rapportage knop uitnodigen

### Kilometervergoeding

Kaart Satelliet



Vul je vertrek- en aankomstadres in en het aantal kilometers wordt automatisch voor je berekend. Heb je een reis die je vaker declareert? Sla deze dan op als favoriete reis. De volgende keer hoef je alleen nog maar deze favoriete reis te selecteren.

#### Kilometerdeclaratie

Favoriete reis:

Datum:

Locatie:

Van:

Locatie:

Naar:

Retour

Berekende kilometers:

Aantal te declareren:

Opslaan als favoriete reis

#### Vervoer

Vervoermiddel:

Type reis:

### Voorbeeldenquête woon-werkmobiliteit

In deze enquête wordt u gevraagd hoe u de afgelopen week naar het werk bent gekomen. Kies een andere week als de afgelopen week speciale dagen kende of als u zelf niet kon werken.

1. Wat is de postcode van uw woonadres (vier cijfers en twee letters)  
-----
2. Wat is de postcode van het werkadres waar u de afgelopen week het meest aanwezig was (vier cijfers en twee letters)  
-----
3. Bereken nu de kortste reisafstand tussen woonadres en werkadres en vermenigvuldig met 2 (heen en terugafstand)  
-----
4. Hoe zag uw woon-werkreis er de afgelopen week uit?  
Maandag:   
\*\*\* dag:   
Zondag:
5. Heeft u bij uw woon-werkreis gebruik gemaakt van een lease-voertuig?  
 Ja  Nee

Als werkgever kunt u de postcodes van de meest voorkomende standplaatsen al meegeven.

U geeft hier aan welke routeplanner hiervoor gebruikt kan worden.

Dit zijn de minimum categorieën waar een jaartotaal voor berekend moet worden. U kunt het aantal categorieën natuurlijk naar eigen behoefte uitbreiden. Zo zou u 'ik werkte thuis of ik werkte deze dag niet' kunnen splitsen.

1. Auto benzine
2. Auto diesel
3. Auto's die behoren tot de (plug in) hybrides
4. Auto 100% elektrisch
5. Auto overige brandstoffen
6. Motorfiets benzine/ diesel
7. Motorfiets elektrisch
8. Bromfiets/ scooter benzine
9. Bromfiets/ scooter elektrisch (inclusief speed-pedelec)
10. Fiets of e-bike of lopen
11. Openbaar vervoer (grootste afstand)
12. Geen; ik werkte thuis of niet

Deze vraag kunt u weglaten als uw organisatie niet over geleaste voertuigen beschikt.

Locatie:

van:

Locatie:

Naar:

Retour

Berekende kilometers:

Hoe zag je woon-werkreis er de afgelopen week uit?

Vervoermiddel:

Maandag:

Dinsdag:

Woensdag:

Donderdag:

Vrijdag:

Zaterdag:

Zondag:

Heb je bij je woon-werkreis gebruik gemaakt van een lease-voertuig?

Leasauto / lease fiets



# Checklist

1. Valt je organisatie onder de CO2-rapportageplicht?
2. Vul KvK-nummer in eigenschappen werkgevers AFAS
3. Contact opnemen met leasemaatschappijen / mobiliteitsdiensten
4. Werk je al met declaraties?
5. Kies je bij woon-werk voor declaraties of enquête?
6. Wil je het zelf inrichten in AFAS of laten doen?

# Aan de slag !



## Lease en/of eigen wagenpark

Registreer de kilometerstand via een import of workflow.



## Mobiliteitsdiensten

Controleer of de juiste informatie beschikbaar is.



## Zakelijke declaraties

Richt je kostensoorten en declaratieprofielen in.



## Woon - werk

Moment bepalen wanneer je de enquête gaan uitzetten.